

metaxu

ESPACE D'ARTISTES
ART CONTEMPORAIN
PLACE DU GLOBE
TOULON

Les ateliers
du metaxu #1
6-13 ans !
Durée : 30 mn

“Un Petit coin
de Musée”



Découverte et atelier de l'exposition
cabane, clac, shack !
de Bénédicte Thoraval et Jérôme Souillot



Les artistes:

Benedicte Thoraval & Jérôme Souillot



Bénédicte Thoraval habite à new york, dans son travail de plasticienne, sa relation à la nature est primordiale ; elle observe de façon contemplative, presque méditative...dessin, motifs, couleurs elle oublie parfois volontairement de dessiner des parties de ses sujets. Comme la pratique du haïku, ses petits poèmes visuels célèbrent l'évanescence des choses.

<https://www.instagram.com/benedicte.thoraval/?hl=fr>

Jérôme Souillot (toulouse) est plasticien, il dessine des rébus, des totems, des images d'Épinal, questionne le regard et joue avec notre capacité à reconnaître. Les traits invoquent les registres familiers de la BD ou du dessin-animé mais fabriquent des ambiguïtés.

<https://vendredijeromesouillot.tumblr.com>



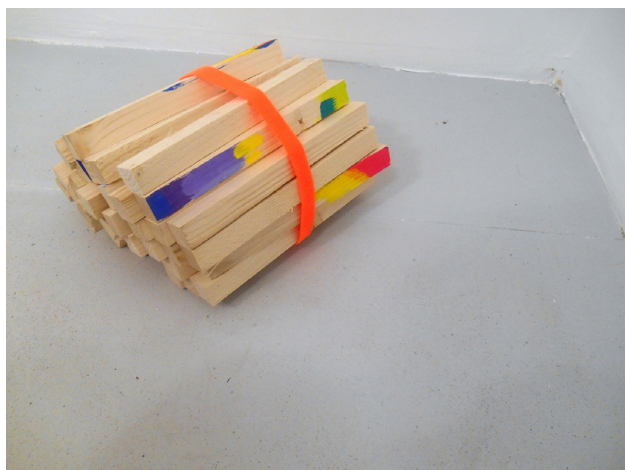


Vues de l'exposition ***cabane, clac, shack !*** au metaxu en juin 2017.

On y trouve des motifs peints directement sur les murs et le sol, des dessins de petites tailles accrochés par dessus les peintures murales.

Des éléments en bois peints (baguette de bois, planchettes) viennent occuper l'espace en trois dimensions et perturber le spectateur dans l'exposition.

Ce petit tas de bois assemblé et posé au sol rappelle les motifs des peintures. Cette accumulation de bûchettes évoque la multitude de coups de crayon qu'il a fallu faire pour faire un dessin.

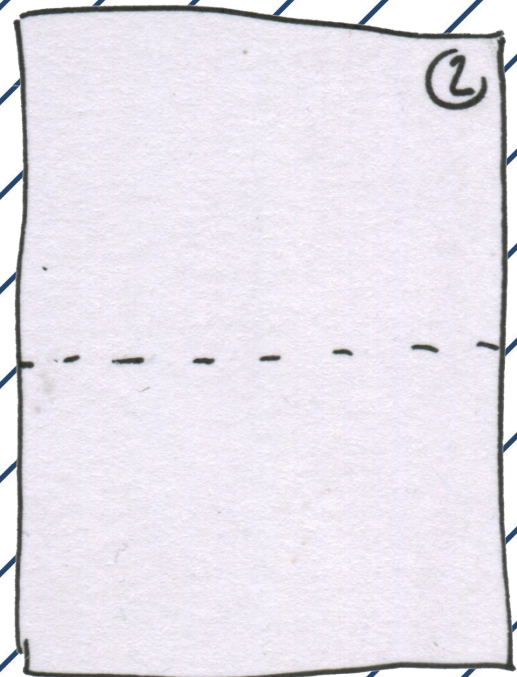
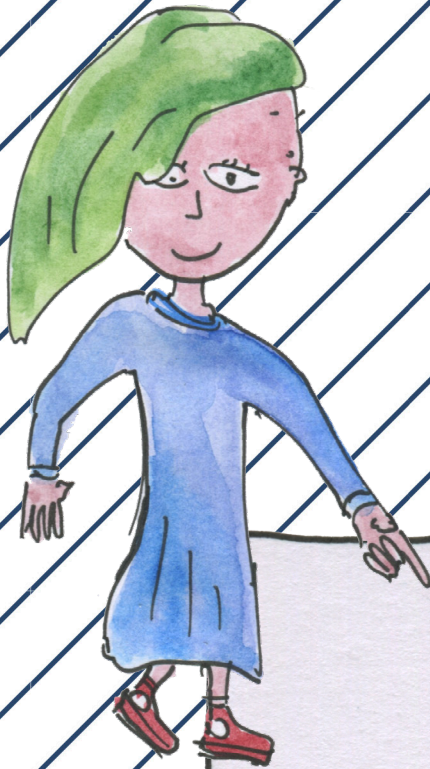


Un petit coin de musée !

Le materiel:

- 3 feuilles A4 (21x29,7 cm) et une feuille de brouillon
- Du scotch
- Crayons de couleurs ou feutres
- petites buchettes (allumettes, petit morceaux de bois...)
- Ficelle de couleur

1° Commencez par
Plier les deux feuilles
A4 au milieu puis re-
mettez les à plats.





Les motifs

Dans l'exposition de Bénédicte et Jérôme on retrouve souvent des formes dessinées qui se répètent. Cela crée un rythme qui varie en couleur ou en forme .

2° voici plusieurs formes que vous pouvez essayer de dessiner sur la feuille de brouillon. L'important est de répéter plusieurs fois le geste pour qu'il devienne fluide et naturel .

Vous pouvez utiliser deux ou trois couleurs seulement. (comme en haut sur la photo) .On peut s'inspirer de formes végétales en regardant des feuilles , des plantes.



Des feutres de différentes épaisseurs ça marche aussi! Les motifs doivent se répéter et changer au fur à mesure de tailles, de formes.

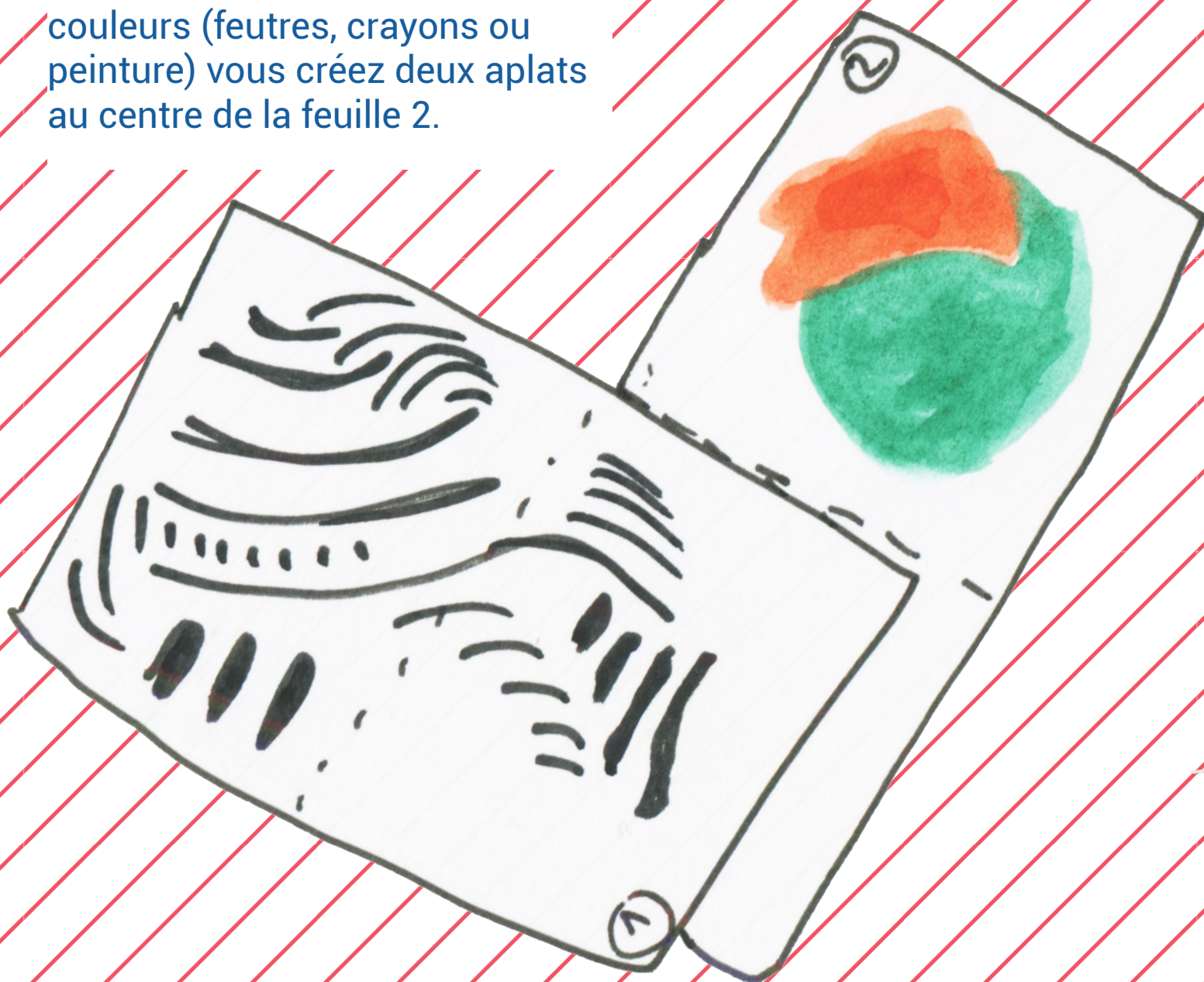


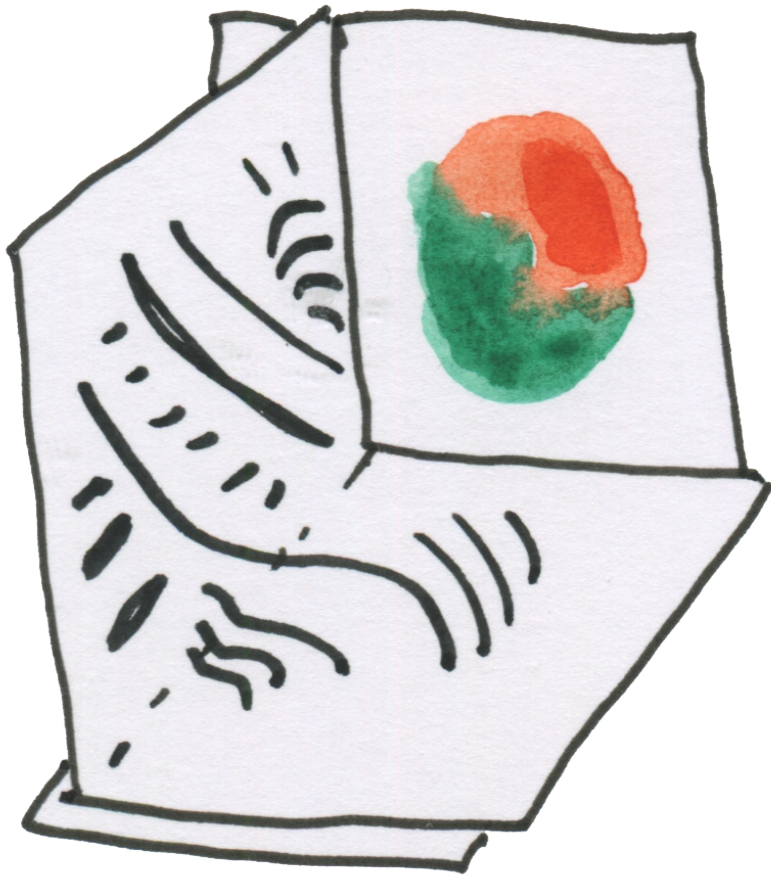
motifs et aplats !

3° Tout d'abord reproduisez vos motifs sur la feuille 1

4° Positionnez les feuilles 1 et 2
comme sur le croquis.

5° Un aplat est une surface de
couleur uniforme . Avec deux
couleurs (feutres, crayons ou
peinture) vous créez deux aplats
au centre de la feuille 2.

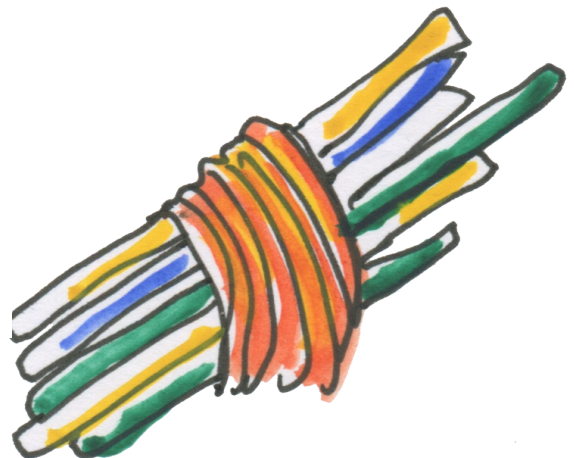
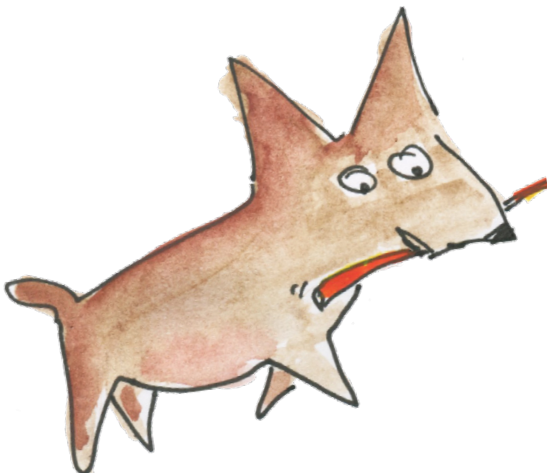




6°
Vous pouvez pliez les 2
feuilles . Avec du scotch
vous les faites tenir debout
vous avez ainsi votre coin
de musée.....



7°
C'est le moment de peindre ou colorier vos batonnets , une fois recouvert de couleur vous pouvez les ficeler! ils doivent mesurer au maximum 5 cm. En posant ce petit fagot devant les dessins vous créez un "installation" :
Une installation artistique est une œuvre d'art visuel en trois dimensions, souvent créée pour un lieu spécifique (in situ) et conçue pour modifier la perception de l'espace.



8° Enfin découpez un petit carré de 5 cm de côté dans votre feuille de brouillon. Choisissez une partie qui rapelle les motifs de la feuille 1 .

Ce petit carré devra etre collé au milieu de l'aplat coloré de la feuille 2! Voici le résultat réalisé par l'équipe du metaxu!



Lorsque vous avez fini vous pouvez nous envoyer une photo de votre réalisation à contact@metaxu.fr